

Ako na diviačiu zver

Lov diviačej zveri má na Slovensku dlhoročnú tradíciu a svoje zvláštnosti.

GUĽOVÝ NÁBOJ ALEBO
JEDNOTNÁ STRELA?

Napriek tomu, že názov Brenneke sa u nás udomácnil ako všeobecné pomenovanie jednotnej strely do brokovnice, všimol som si, že na spoločných poľovačkách, kde som sa rozhodol poľovať jednotnou strelou, pozerali na moju samonabíjaciu brokovnicu a špeciálne diviacie kozlice vždy rozpačito a s nedôverou. Ako teda na spoločnú poľovačku – s guľovnicou alebo brokovnicou?

Kvalita strely

Diviacia zver patrí medzi našu najvitalnejšiu zver. Aby sa zachovala etika a bezpečnosť lovu, pri výbere zbrane, kalibru a predovšetkým náboja treba dodržať určité zásady. Zároveň musíme rozlišovať medzi lovom postriežkou alebo individuálnou posliedkou a spoločnou poľovačkou. Z celkového hľadiska sú guľovnice univerzálnejšie a presnejšie zbrane a poľovník ich využije pri všetkých spôsoboch lovu. Výber konkrétnej značky a konštrukcie je viac-menej individuálna záležitosť,

Pri výbere zbrane, kalibru a náboja treba dodržať určité zásady.

za univerzálnu a spoľahlivú možno považovať napríklad opakovaciu guľovnicu na princípe niektorého z moderných klonov rokmi osvedčeného systému Mauser 98 od renomovaného výrobcu. Pri voľbe guľovnice na spoločnú poľovačku môžeme siahnuť po guľovej kozlici, guľovom dvojaku, prípadne solídnej samonabíjacej guľovnici či pákovej opakovačke.

Kaliber strely je vhodný minimálne od 7mm vyššie, z hľadiska zastavovacieho účinku sú lepšie ťažšie strely väčšieho kalibru s vyšším energetickým prierezovým zaťažením strely. Svoju úlohu zohráva i rýchlosť strely a predovšetkým jej konštrukcia, vhodnejšie sú laborácie s ťažšou strelou. Čo sa týka konštrukcie, dôležitá je súdržnosť strely. Menej kvalitné strely najmä pri zásahu kostí neriadene fragmentujú. Kvalitná lovecká pušková strela má vysokú zostatkovú hmotnosť a čo najväčšie zväčšenie priemeru. Medzi typické „diviacie“ kalibre patria napríklad .30-06 Springfield, .30 R Blaser, 8x57 JS, .35 Whelen, .338 Federal, 9,3x62, 9,3x74 R, na spoločných lovoch sa dajú využiť aj často zaznávané 7,62x39mm, .30-30 Winchester, .45-70 Government, .444 Marlin alebo .45 Blaser, samozrejme, vo vhodných laboráciách s dobrou strelou.

Diviacie špeciály

Rozhodujúcim prvkom spoločných poľovačiek je etika lovu. V tejto súvislosti by sme chceli upozorniť na lov diviakov jednotnou strelou. Dávno je preč doba univerzálnych brokovníc, diviacie špeciály sa začínajú objavovať už aj u nás. Ide o brokovnice určené na spoločné poľovačky na diviaciu zver, či už brokové kozlice s krátkymi hlavňami, alebo samonabíjacie brokovnice konštruované na strelbu jednotných striel. Špeciálne brokové kozlice sa vyznačujú dobrou ergonómiou a ovládateľnosťou aj v nepriaznivých, stiesnených podmienkach, ako sú kríky a húštiny, čo strelec využije napríklad v pohone. Pri samonabíjajúcich špeciáloch sa dá vyzdvihnúť pohotovosť a rýchlosť opakovania strelby.

Plusy jednotnej strely

Broková jednotná strela má v porovnaní s guľovnicami niekoľko výhod. Prvou a najpodstatnejšou je výborný zastavovací účinok na kratšiu vzdialenosť, spojený – vzhľadom na nominálny priemer strely – s lepším prenosom





energie. Jednou zo základných fyzikálnych veličín používaných pri výpočtoch kritérií ranivosti v teoretickej balistike je hybnosť strely, ktorá je daná súčinom hmotnosti a rýchlosti strely. Čím je jej hodnota vyššia, tým možno považovať strelu za výhodnejšiu z hľadiska zastavovacieho účinku na živý objekt. Brokové jednotné strely sa najčastejšie vyrábajú v hmotnostiach 20 – 32 g. Pri 32-gramovej strele s ústovou rýchlosťou 430 m/s (Brenneke Classic 12-70) je kinetická energia 2 912 J, pričom hybnosť strely 13,8 kg.m/s⁻¹. V porovnaní s 10,1-gramovou strelou kalibru 7x64mm s ústovou rýchlosťou 850 m/s (Norma Oryx) a kinetickou energiou 3 650 J je hybnosť strely iba 8,6 kg.m/s⁻¹. Samozrejme,

Úspešný výrad pri praktickej skúške diviáčich špeciálov Redolfi Eos Slug v revíri Inovec

Jednou zo základných fyzikálnych veličín používaných pri výpočtoch kritérií ranivosti je hybnosť strely.

PRAKTICKÉ SKÚSENOSTI

V malých pohonoch

„Na spoločných poľovačkách používame zásadne len brokovú zbraň s jednotnou strelou,“ hovorí Igor Hertl zo Skalice. „V prvom rade preto, aby neboli ohrození účastníci spoločnej poľovačky. Druhým dôvodom sú špeciálne podmienky nášho poľovného revíru, ktorý sa nachádza na úpätí Bielych Karpát, pričom jeho hranicu tvorí rieka Morava. Asi štyristo metrov od nej sa nachádza ochranná hrádza, ktorá zároveň slúži ako cyklotrasa. Ľudia sa tam pohybujú celoročne, aj v zimnom období počas spoločných poľovačiek. Treťou príčinou, prečo na spoločnú poľovačku používame len brokové zbrane s jednotnou strelou, sú príliš malé pohony, niekedy len 300 metrov. Takýchto pohonov na poľovačke robíme približne štyri až päť. Nachádzajú sa tu veľmi husté porasty. Čo sa týka streliva do brokových zbraní, najmä u starších poľovníkov sme zaznamenali dosť veľký problém s používaním starých nábojov (Ideal, S-ball), po ktorých zver neustále utekala a mala zľú ranivosť. Našli sme aj jednotnú strelu, ktorá vypadla z diviaka zasiahnutého do stehna. Pri spoločných nástupoch na poľovačku preto kontrolujeme strelivo a všetky náboje staršie ako desať rokov vyradujeme.“

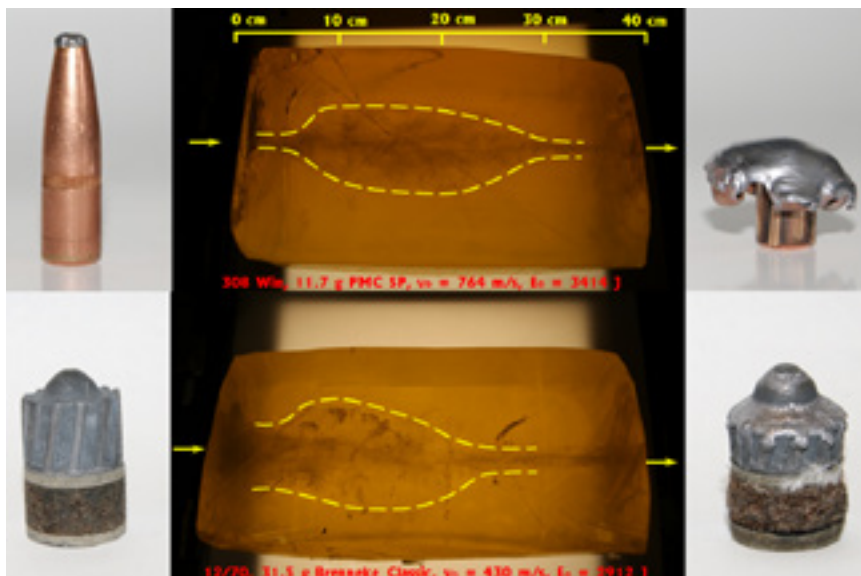


hovoríme len o hybnosti a konštrukcii zodpovedajúcej bežnej olovenej jednotnej strele, ktorá svoj priemer mení minimálne. Ak sa rozhodneme pre niektorý z moderných „slugov“, napr. Brenneke Super Sabot, Premier AccuTip Sabot Slug od Remingtonu, BFS Slug od francúzskeho Sauvestre, Clever Palla Gualandi a viacero iných, ranivý účinok bude citeľne lepší.

Ďalším plusom jednotných striel je relatívne nižšia šanca na priestrel zveri hlavne pri mohutnejších kusoch, a tým menšie ohrozenie ostatných účastníkov. Kým pri puškovom streľive je najmä na krátke vzdialenosti temer pravidlom priestrel a ďalšie nekontrolované pokračovanie letu strely, pri výbere vhodnej jednotnej strely takáto situácia nastať nemusí. Niektoré jednotné strely sa vyznačujú riadenou fragmentáciou, čím sa výrazne znižuje možnosť priestrelu, resp. odrazu zvyškov strely, a riziko zranenia niektorého účastníka poľovačky. Pochopiteľne, aj tu platí, že výnimka potvrdzuje pravidlo. Typickým príkladom odrážajúcej sa strely bol dnes už zastaraný S-Ball Plastik. Vzhľadom na populačné stavy diviakov zažíva lov tejto zveri v Európe svoj boom. Broková jednotná strela v kombinácii so špeciálnou zbraňou je dobrou voľbou na spoločné poľovačky.

Obe majú pre a proti

Napriek početnej základni poľovníkov a ostatných držiteľov zbraní je náš trh malý, zároveň ho ovplyvňujú silné tradície a zvyklosti. Preto sú brokové zbrane urč-



Porovnanie permanentných dutín v temperovanom bloku 20% balistickej želatíny. Ako príklad je vybraný rozšírený guľový kaliber .308 Win. s poloplastovou streľou PSP vs. jednotná strela Brenneke Classic kal. 12-70.

Typickým príkladom odrážajúcej sa strely bol dnes už zastaraný S-Ball Plastik.

né špeciálne na lov diviačej zveri stále pomerne zriedkavé. Z výrobcov a značiek sa objavujú poloautomatické brokovnice kalibru 20 Benelli Raffaello a Bernardelli Mega Slug kalibru 12. Podľa dostupných informácií ide väčšinou o individuálne dovozy. Novinkou na sloven-

skom trhu je broková kozlica Redolfi EOS SLUG, ktorá sa vyskytuje v dvoch verziách – s oceľovou a ergalovou baskulou. EOS SLUG má dĺžku hlavni 56 cm a s oceľovou baskulou váži 3 150g. Jej ergalová sestra dosahuje neuveriteľnú hmotnosť 2 350g. Sú prednostne určené na použitie do pohonov.

Sortiment jednotných striel do brokových zbraní je podstatne širší, v ponuke je dostatok týchto produktov od výrobcov ako Brenneke, Clever, DDupleks, CTG. Treba však poznamenať, že iba Brenneke a DDupleks vyvinuli a používajú jednotnú strelu vlastnej konštrukcie. Ostatní výrobcovia využívajú do svojich nábojov zväčša jednotnú strelu talianskej výroby Gualandi, ktorá svoju „podobnosť“ s Brennekem nikdy nezaprie.

Napriek výkonnostným a bezpečnostným hľadiskám si nedovolíme jednoznačne odporúčať, aký typ náboja vybrať na diviačiu zver. Obidve voľby majú svoje pre a proti, svojich zástancov a odporcov.

Text: Jaroslav Vidan, Igor Szegényi

JEDNOTNÁ STRELA

Účinná a bezpečná

„Ako začínajúci poľovník som si od môjho suseda kúpil starú ZH-čku. Keďže ma zaujala broková strelba na oblúku, začal som ňou strieľať, ale zahrdlenie mi robilo problémy,“ spomína Igor Nekoraneč z Martina. „V porovnaní so skeetovými zbraňami som bol v nevýhode, a tak som odšiel z hlavni pár centimetrov. Rozpýtl sa zväčšil a vznikol aj vedľajší efekt – veľmi presne strieľala ‚brenneky‘. V združení, kde sa často durilo, som ju používal veľmi úspešne. Hneď na prvej poľovačke som strelil tri diviaky. Keď som začínal, vyrábali sa S-ball Plastik, ale tieto náboje neboli

také dobré ako olovené strely. Účinok na zver je porovnateľný s guľovnicou, ale na rozumnú vzdialenosť. Videl som zásah, pri ktorom S-ball Plastik prenikol kožou diviaka, ostal trčať von, zlomil stehennú kosť, ale neprenikol do tela. Po pár rokoch som svoju ZH veľmi častou streľbou tak rozladil, že som ju musel predať. Po nej som používal ruskú IŽ, ktorá tiež strieľala jednotné strely veľmi presne. Osobne si myslím, že zamierenie brokovnicou je rýchlejšie ako guľovnicou. Mimochodom, kedysi neexistovali žiadne brokové špeciály na lov diviakov. Moja odpílená ZH-čka bola ich predzvesťou, hoci som



to netušil. Ak majú špeciály na diviaky ešte skrátenu hlaveň, ktorá je vybavená svetlovodivými muškami, manipulácia i zamierenie sú jednoduchšie. V súčasnosti preferujem iné spôsoby lovu, ale stále si myslím, že brokovnica s kvalitným jednotným strelivom je účinná a bezpečná zbraň na spoločné poľovačky.“